



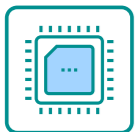
N35 C236

2U上架主流网络应用平台

N35是一款基于X86架构的中高档网络应用平台,主板采用Intel® C236芯片组,整机采用标准2U、19寸上架和模块化结构设计,便于网络和存储功能拓展。N35前置10个ENS(可选7个ENS)扩展槽,最大支持80个千兆以太网口或40个万兆以太网口,能满足市场多种网络安全应用需求。产品可广泛应用于企业防火墙、企业防毒墙、负载均衡、数据审计、应用交付、上网行为管理和审计、下一代防火墙、流量管理、VPN、DNS、IDS/IPS、UTM等多种网络安全服务应用的硬件需求。



产品特点



主板采用Intel® C236芯片组,支持LGA1151封装至强E3-1200 v5和v6系列, i7、i5、i3 Intel六代和七代处理器,赛扬、奔腾等处理器



4条DDR4内存,最大容量可达64GB,支持un-bufferedECC内存或者Non-ECC内存



1个MSATA卡、2个2.5英寸SATA内置硬盘做存储



支持硬盘加密、入侵侦测、BPI接口



前置2个USB口、1个RJ-45串口

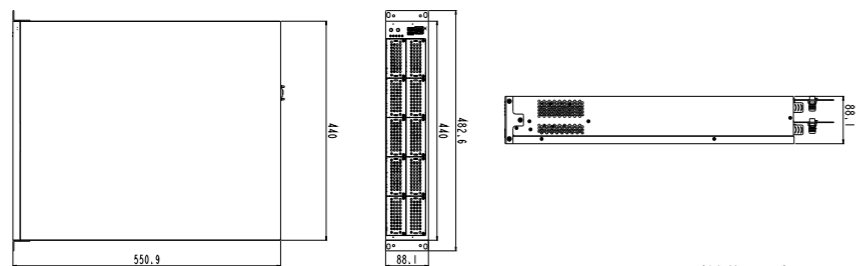


机箱后置ByPass强制开关,可选择性引出VGA接口



提供10个ENS前置直插式网络模块拓展槽(可选7个ENS),可拓展80个高性能千兆网络接口或者40个高性能万兆网络接口

产品尺寸图



(单位:MM)

产品规格

项目	描述	
系统配置	处理器	Intel®LGA1151封装,支持至强E3-1200 v5和v6系列, i7、i5、i3 Intel六代和七代处理器,赛扬、奔腾等处理器
	芯片组	Intel®C236
	内存	4条DDR4内存插槽,可支持un-bufferedECC内存或者Non-ECC内存,最大内存容量64GB
存储接口	SATA	3
	MSATA	1(占用一个SATA口)
IO接口	USB	6(前置2个USB2.0,4个为内置插针(2个USB3.0))
	COM	2(1个Console,一个内置RS-232插针)
显示接口	VGA	
扩展总线	ENS	10个ENS槽位(可选7个)
	PCI-E	1个PCI-E 8X
搭配主板	NET-1829VDN系列	
工作环境	温度:0°C~45°C/湿度:10%~95%(非凝结状态)	
储存环境	温度:-20°C~60°C/恒定湿热:(40)°C(30-90)%RH	
电源	标配250W单交流电源和350W冗余交流电源(支持单电源或冗余电源或直流电源)	
外形尺寸(W×H×D)	482.6mm×88.1mm×550mm	
支持操作系统	Linux OS系统(内核版本2.6以上)	

订购信息

料号	型号	描述
0010-117321	N35/NET-1829/E3-1225V6/8G/500G/350W冗余	标准2U 上架Intel C236平台/ E3-1225V6 CPU /8GB内存条/500GB /10个ENS槽/350W冗余电源